



ФЕДЕРАЛЬНАЯ СЛУЖБА  
ГОСУДАРСТВЕННОЙ СТАТИСТИКИ

# Среднесписочная численность и начисленная заработная плата по Белгородской области



за январь 2023 года



ФЕДЕРАЛЬНАЯ СЛУЖБА  
ГОСУДАРСТВЕННОЙ СТАТИСТИКИ

# Среднесписочная численность и начисленная заработная плата по Белгородской области

за январь 2023 года

- 01 Среднемесячная номинальная начисленная заработная плата
- 02 Динамика средней номинальной и реальной заработной платы
- 03 Динамика среднемесячной номинальной начисленной заработной платы
- 04 Распределение средней номинальной начисленной заработной платы
- 05 Среднесписочная численность работников
- 06 Динамика среднесписочной численности работников



# СРЕДНЕМЕСЯЧНАЯ НОМИНАЛЬНАЯ НАЧИСЛЕННАЯ ЗАРАБОТНАЯ ПЛАТА

рублей

январь 2023 года

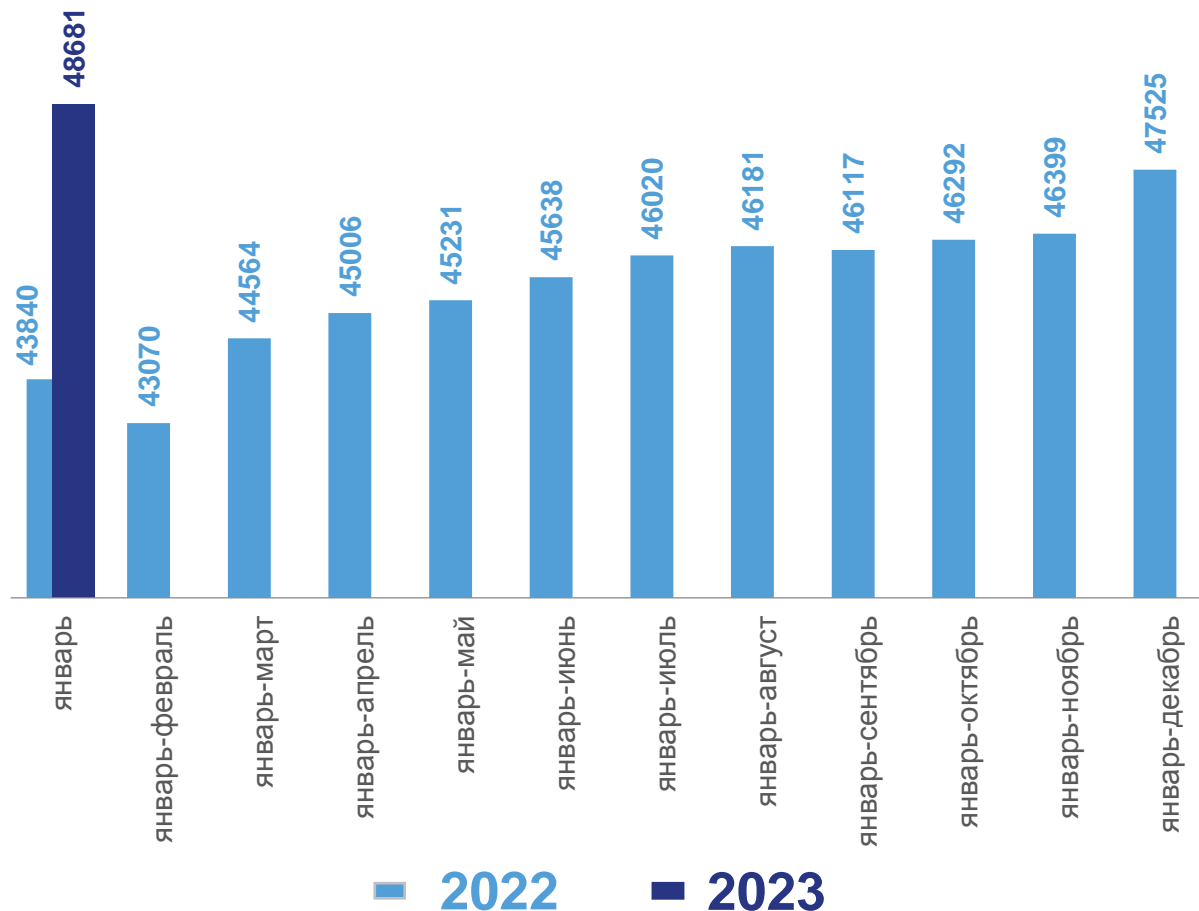
**48 681**

**110,7%**

номинальная заработная плата к январю 2022 года

**98,3%**

реальная заработная плата к январю 2022 года



январь 2022 года

**43 840**

**115,3%**

номинальная заработная плата к январю 2021 года

**105,3%**

реальная заработная плата к январю 2021 года



# СРЕДНЕМЕСЯЧНАЯ НОМИНАЛЬНАЯ НАЧИСЛЕННАЯ ЗАРАБОТНАЯ ПЛАТА \*

в % к общеобластному уровню

Общеобластной уровень

январь 2023 года

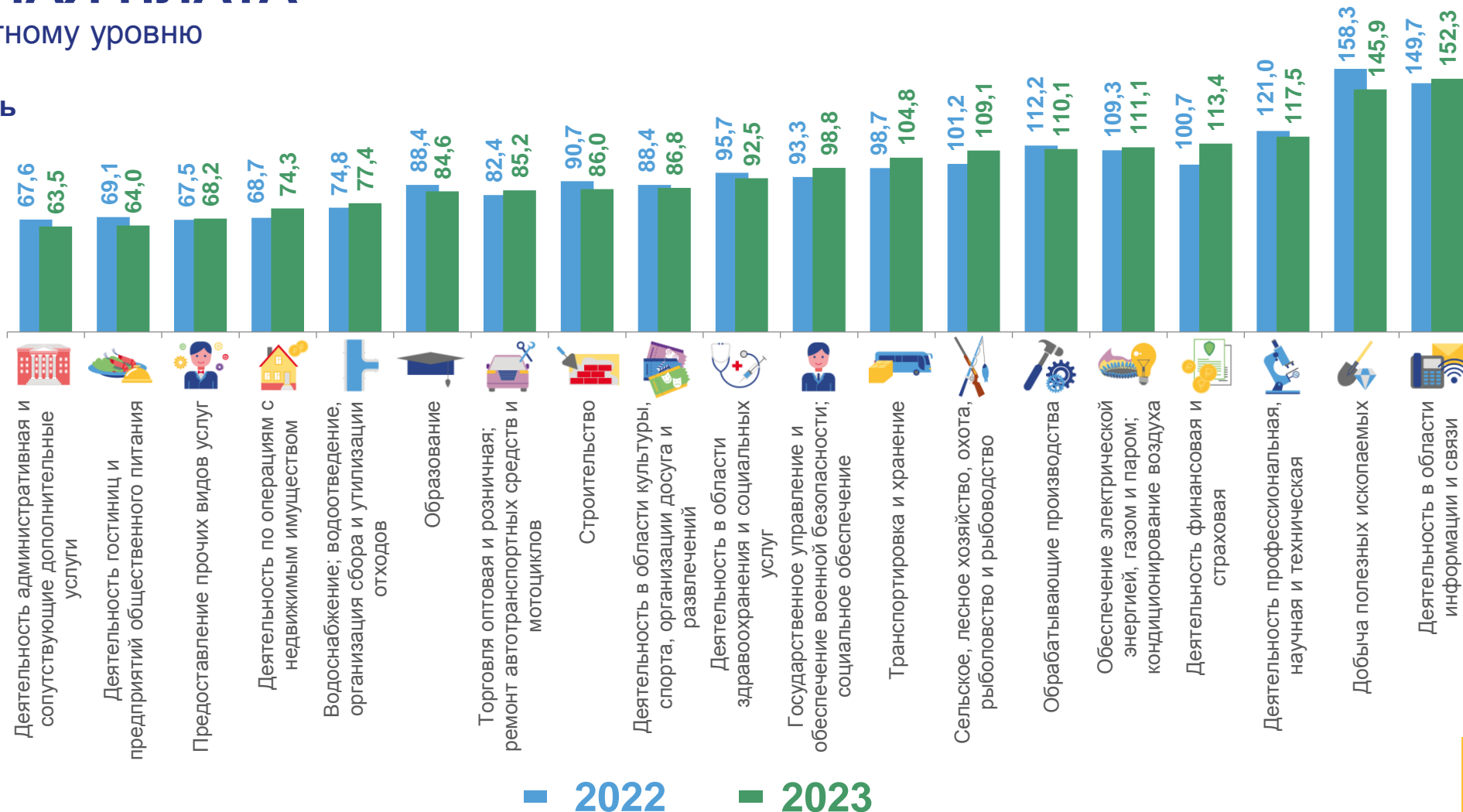
**110,7%**

к январю 2022 года

январь 2022 года

**115,3%**

к январю 2021 года



\* по видам экономической деятельности





# СРЕДНЕМЕСЯЧНАЯ НОМИНАЛЬНАЯ НАЧИСЛЕННАЯ ЗАРАБОТНАЯ ПЛАТА \* рублей



январь 2023 года

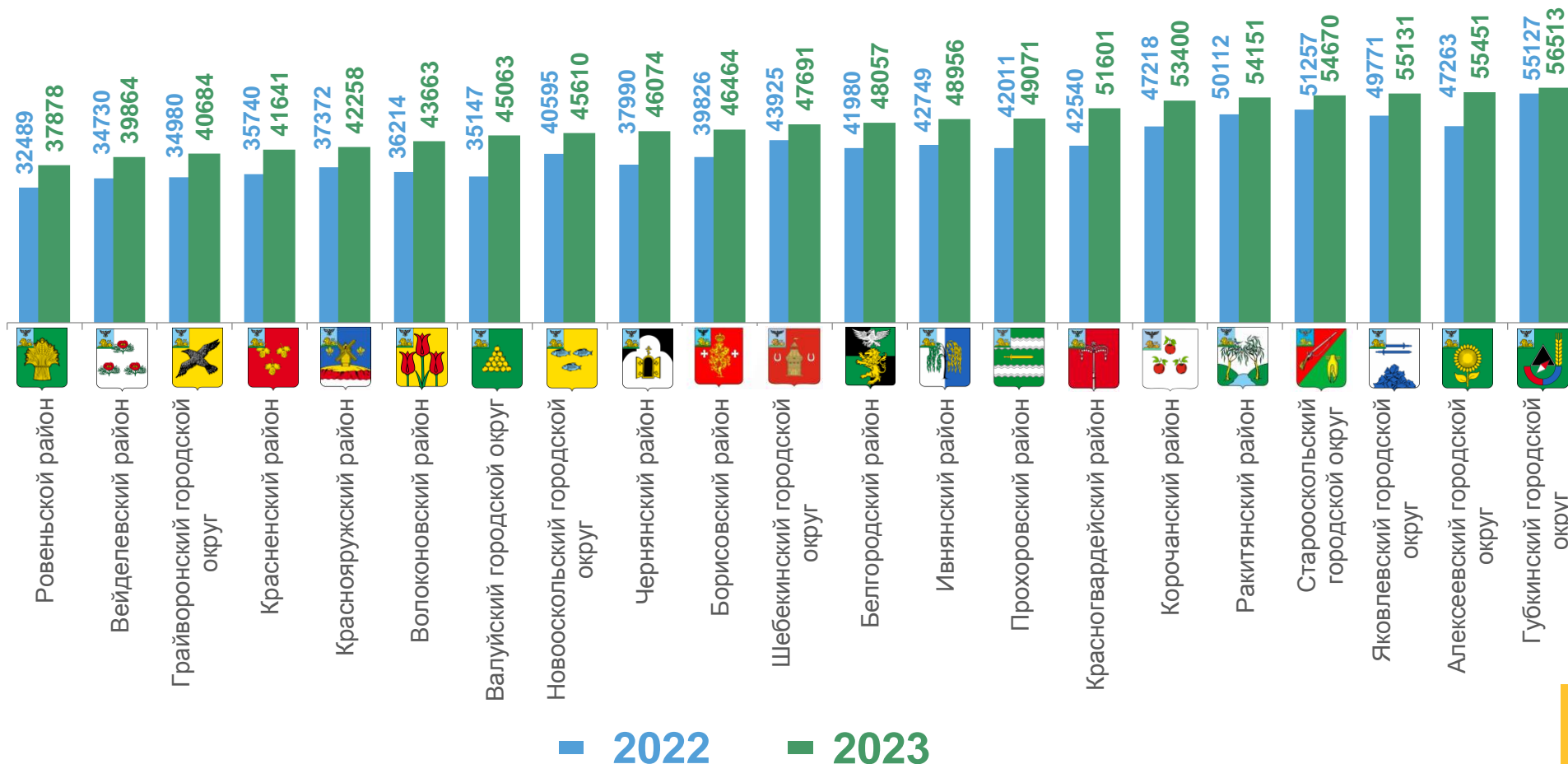
**55 264**

заработная плата по г. Белгороду

январь 2022 года

**49 251**

заработная плата по г. Белгороду



\* по муниципальным районам и городским округам, без внешних совместителей; по организациям, не относящимся к субъектам малого предпринимательства





# СРЕДНЕМЕСЯЧНАЯ НОМИНАЛЬНАЯ НАЧИСЛЕННАЯ ЗАРАБОТНАЯ ПЛАТА \*

Белгородская Воронежская Курская Липецкая Тамбовская

январь 2023 года,  
рублей

48 681 47 314 46 510 45 934 39 565

январь 2023 года в %  
к декабрю 2022 года

110,7 115,1 116,3 111,5 116,4



# ДИНАМИКА СРЕДНЕЙ НОМИНАЛЬНОЙ И РЕАЛЬНОЙ ЗАРАБОТНОЙ ПЛАТЫ

в % к соответствующему периоду предыдущего года

январь 2023 года

**48 681**

рубля, заработная плата по Белгородской области

**110,7%**

номинальная заработная плата к январю 2022 года

**98,3%**

реальная заработная плата к январю 2022 года

январь 2022 года

**43 840**

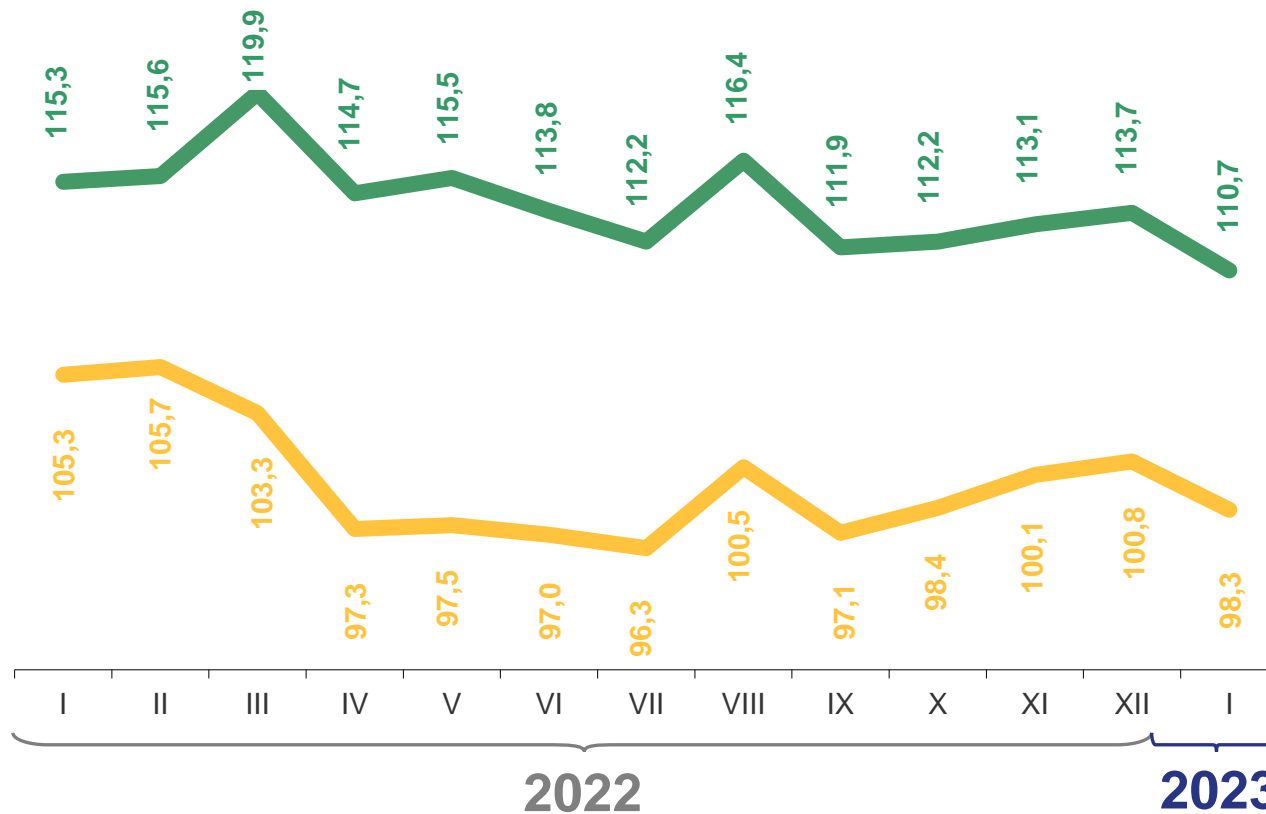
рублей, заработная плата по Белгородской области

**115,3%**

номинальная заработная плата к январю 2021 года

**105,3%**

реальная заработная плата к январю 2021 года



— Номинальный размер заработной платы

— Реальный размер заработной платы



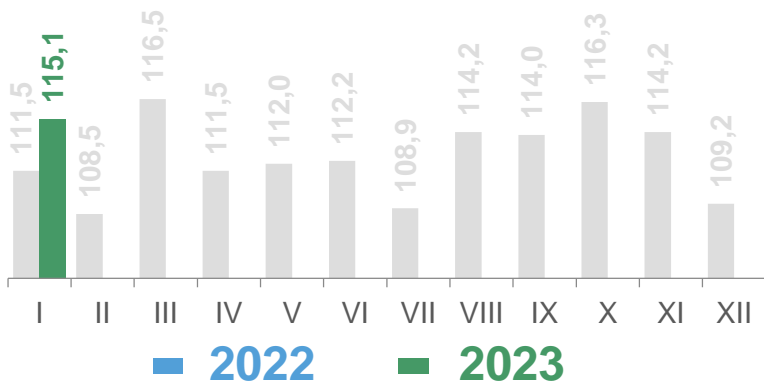


# ДИНАМИКА СРЕДНЕМЕСЯЧНОЙ НОМИНАЛЬНОЙ НАЧИСЛЕННОЙ ЗАРАБОТНОЙ ПЛАТЫ \*

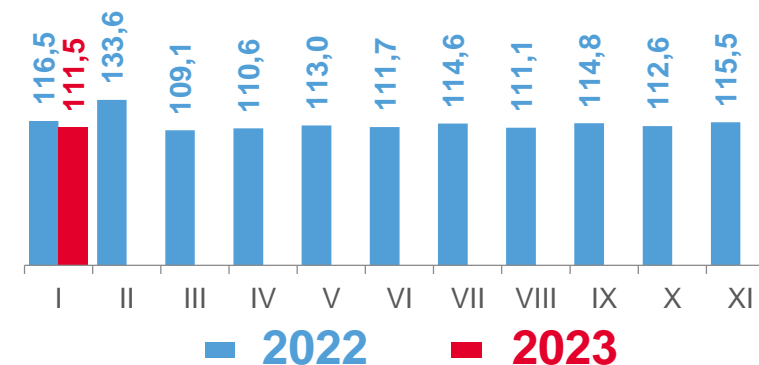
2023 год в % к соответствующему периоду 2022 года



## Воронежская область



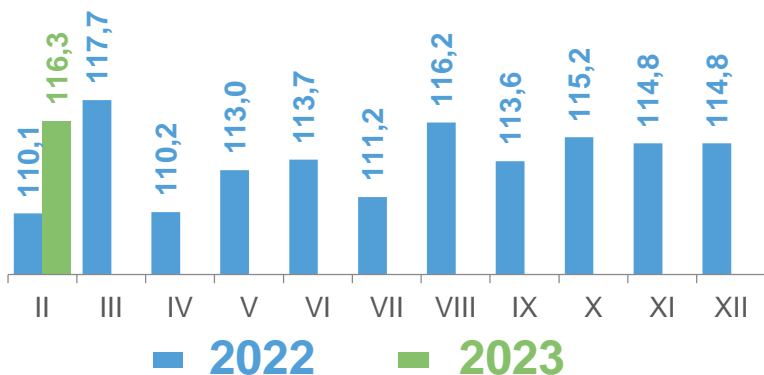
## Липецкая область



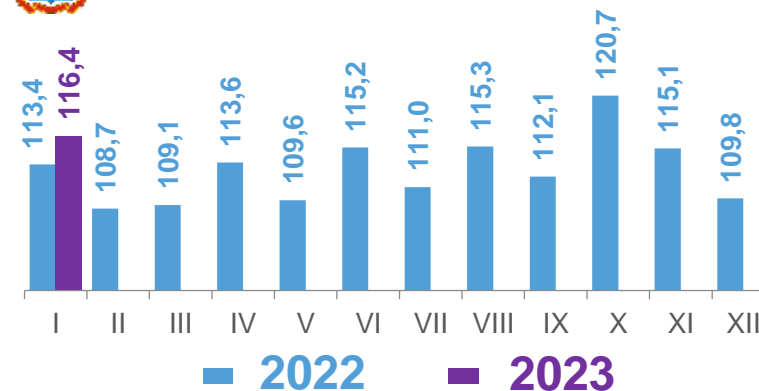
## Белгородская область



## Курская область



## Курская область



\* в разрезе областей Центрально-Черноземного района





# РАСПРЕДЕЛЕНИЕ СРЕДНЕЙ НОМИНАЛЬНОЙ НАЧИСЛЕННОЙ ЗАРАБОТНОЙ ПЛАТЫ \* рублей

январь 2023 года

в области здравоохранения и социальных услуг

**45 030**

в области образования

**41 181**



\* по видам экономической деятельности





# СРЕДНЕСПИСОЧНАЯ ЧИСЛЕННОСТЬ РАБОТНИКОВ \*

без внешних совместителей, тысяч человек

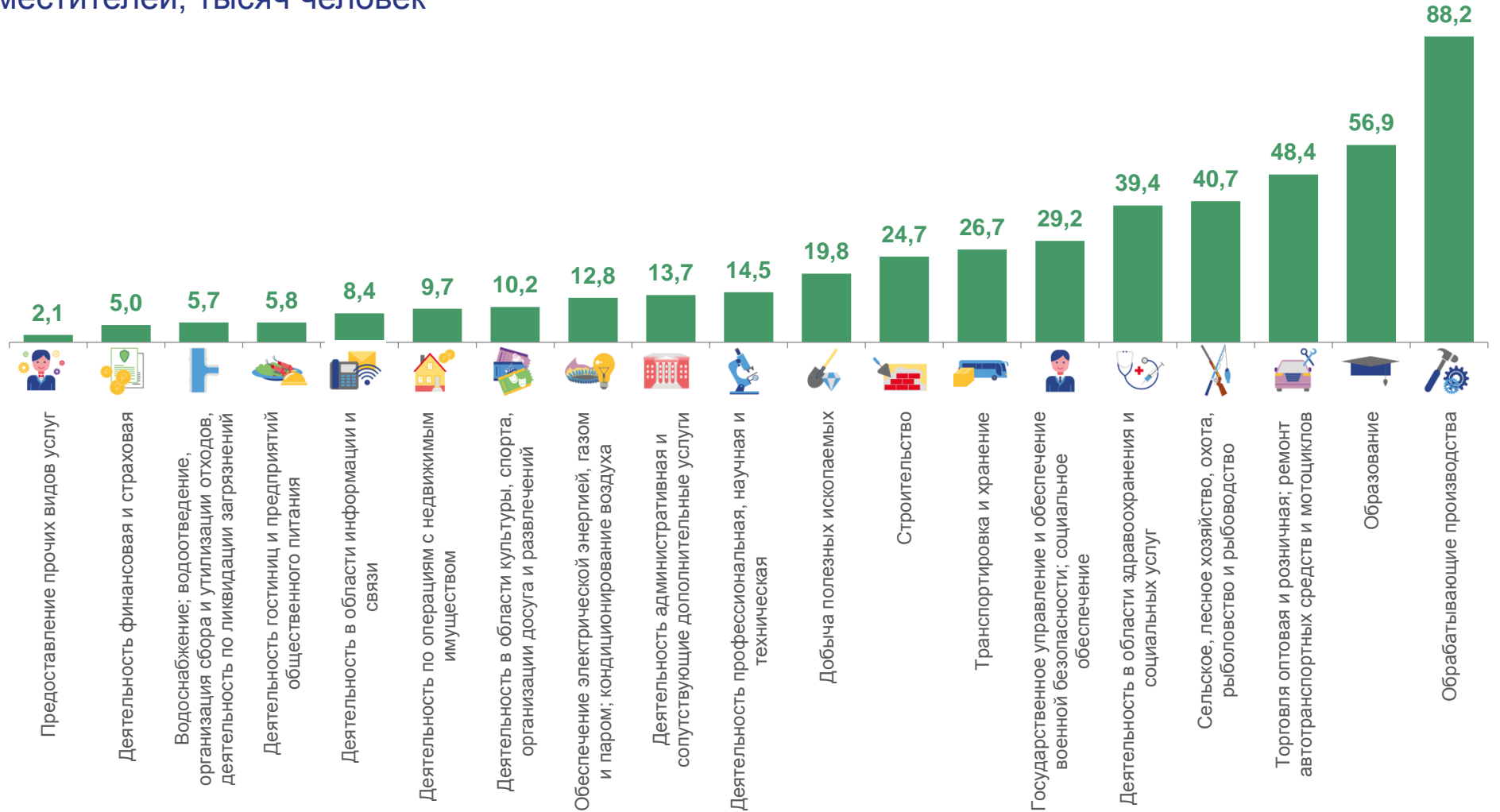
январь 2023 года

## 461,9

всего по Белгородской области

## +0,6%

к декабрю 2022 года



\* по видам экономической деятельности





# СРЕДНЕСПИСОЧНАЯ ЧИСЛЕННОСТЬ РАБОТНИКОВ \*

ТЫСЯЧ ЧЕЛОВЕК

январь 2023 года

**360,2**

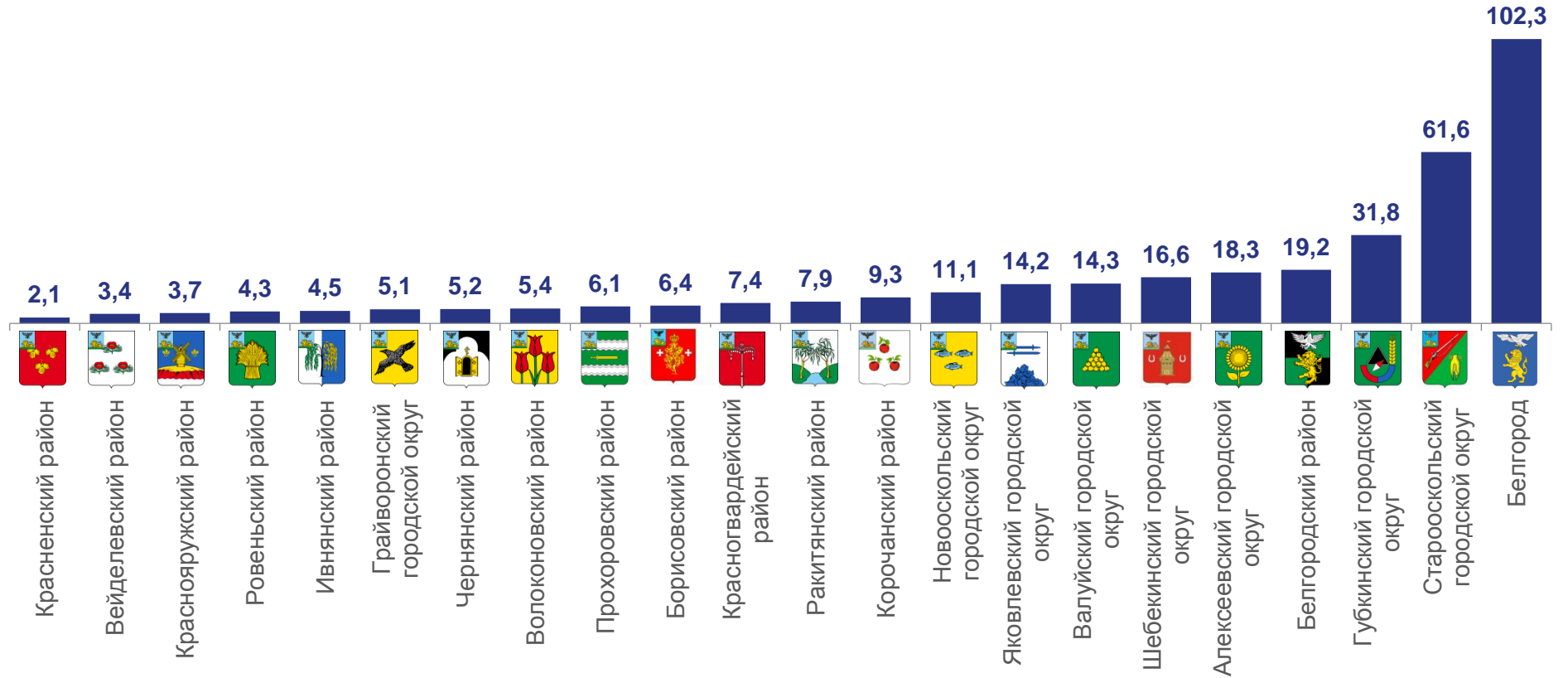
всего по Белгородской области

**98,2%**

к январю 2022 года

**99,5%**

к декабрю 2022 года



\* по муниципальным районам и городским округам, без внешних совместителей; по организациям, не относящимся к субъектам малого предпринимательства





# ДИНАМИКА СРЕДНЕСПИСОЧНОЙ ЧИСЛЕННОСТИ РАБОТНИКОВ

без внешних совместителей, в %к соответствующему периоду предыдущего года

ЯНВАРЬ 2023 ГОДА

**461,9**

тысяч человек, всего по Белгородской области

**100,6%**

к декабрю 2022 года

**99,4%**

к январю 2022 года

ЯНВАРЬ 2022 ГОДА

**466,2**

тысяч человек, всего по Белгородской области

**100,0%**

к декабрю 2021 года

**99,2%**

к январю 2021 года

